



RT

# *Relais Thalasso Ile de Ré*

THALASSO SPA & HÔTELS

*Maison Phélippeau*  
L'EXPERIENCE THALASSO



*Avant d'effectuer une cure, elle vous offre un avant-goût des soins les plus qualitatifs de la thalassothérapie authentique telle qu'on la pratique au Relais Thalasso Ile de Ré...*

## JOURNÉE FORME ESSENTIELLE

1 JOUR - 4 SOINS

+ accès illimité à l'Espace Hydromarin

À partir de 139€

UNE JOURNÉE DE REMISE EN FORME :

- 1 Enveloppement aux algues essentielles marines
- 1 Bain massant aux cristaux marins ou huiles essentielles
- 1 Aquagym marine
- 1 Modelage sous pluie marine

### *Ses bénéfices*

*Avec elle, vous faites le plein de bienfaits marins lors d'une journée de rêve...Et vous prenez conscience de l'effet régénérant d'une cure sur votre métabolisme. Apports significatifs en sels minéraux et oligo-éléments, pleine forme retrouvée... Vous avez hâte de nous rejoindre une semaine!*

*Les forfaits : accès, pendant la 1/2 journée de soin, à l'Espace Hydromarin : piscine 32°, sauna, hammam, salle de gymnastique, au solarium et l'accès direct à la mer.*

## FORFAIT MARIN + DÉJEUNER

1 JOUR - 2 SOINS + 1 DÉJEUNER

+ accès à l'Espace Hydromarin

À partir de 109 €

- 1 Bain massant aux cristaux marins ou aux huiles essentielles
- 1 Modelage sous pluie marine
- 1 Déjeuner (spécial forfait Marin) au Loofa Bar

## FORFAIT « FORME ESSENTIELLE » + DÉJEUNER

1 JOUR - 4 SOINS + 1 DÉJEUNER

+ accès illimité à l'Espace Hydromarin

À partir de 159 €

UNE JOURNÉE COMPLÈTE DE REMISE EN FORME :

- 1 Enveloppement aux algues essentielles marines
- 1 Bain massant aux cristaux marins ou huiles essentielles
- 1 Aquagym marine
- 1 Modelage sous pluie marine
- 1 Déjeuner (spécial «Forme Essentielle») au Loofa Bar

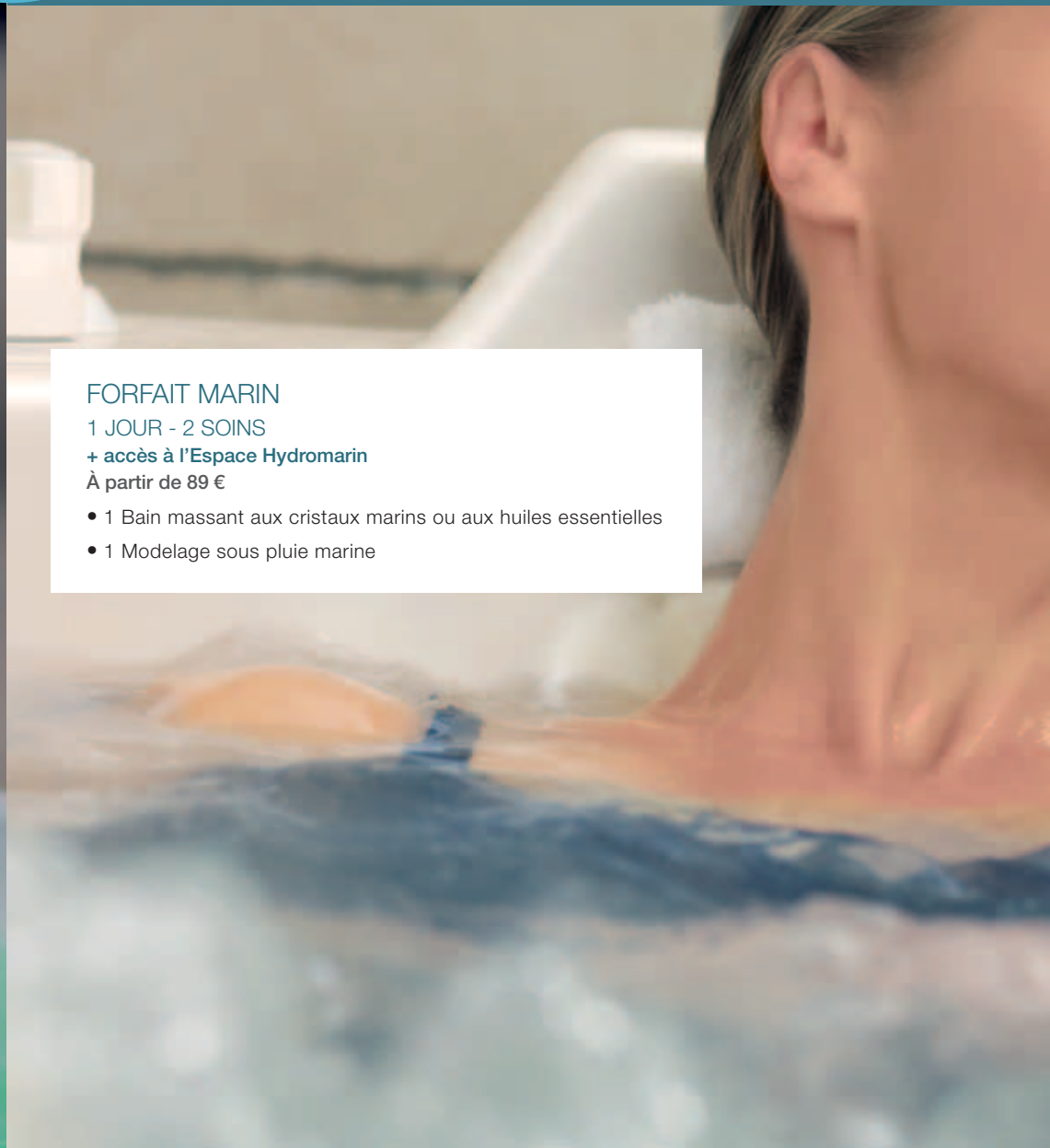
## FORFAIT MARIN

1 JOUR - 2 SOINS

+ accès à l'Espace Hydromarin

À partir de 89 €

- 1 Bain massant aux cristaux marins ou aux huiles essentielles
- 1 Modelage sous pluie marine



*Dites « oui » à toutes vos envies de pleine forme, de bien-être, d'énergie positive ! Et en plus de votre soin à la carte, bénéficiez d'un accès à l'Espace Hydromarin et au solarium face à la mer offert !*

### JET TONIQUE MODELANT

12 min + accès à l'Espace Hydromarin | 45€

Puissant jet d'eau de mer réalisant des modelages favorisant le tonus, la vitalité. Pour la décongestion des zones grasses et cellulitiques.

### BAIN MASSANT AUX HUILES OU CRISTAUX MARINS

15 mn + accès à l'Espace Hydromarin | 47€

Jets ciblant l'hydromassage sur les zones du corps à revitaliser : une relaxation totale. Baignoire équipée en chromothérapie pour l'apaisement.

### DOUCHE SOUS MARINE

15 mn + accès à l'Espace Hydromarin | 52€

DRAINANTE OU RELAXANTE

Modelage dans une baignoire remplie d'eau de mer avec jet produisant une stimulation de la circulation sanguine et une action désinfectante.

### LIT HYDROMASSANT OU HYDROJET

15 mn + accès à l'Espace Hydromarin | 47€

Allongé sur un matelas d'eau, vous apprécierez la détente, stimulation et activation de la circulation sanguine effectuée par des jets d'eau.

### MODELAGE SOUS PLUIE MARINE À 2 MAINS

15 mn + accès à l'Espace Hydromarin | 55€

Allongé sous une pluie d'eau de mer chaude mêlée au baume à la cire d'abeille, pressions glissées et circulaires bienfaites sur tout le corps.

### MODELAGE SOUS PLUIE MARINE À 4 MAINS

20 mn + accès à l'Espace Hydromarin | 84€

Pratiqué à deux, synchronisé et en pressions équivalentes, ce soin qui nécessite une parfaite coordination figure en tête de vos demandes.

### MAQAM EXCLUSIVITÉ

20 min + accès à l'Espace Hydromarin | 75€

Relaxation corps et esprit en eau de mer chauffée. L'apesanteur pour l'étirement musculaire et la mobilisation douce sur une musique subaquatique.

### AQUAOSTÉO

20 min + accès à l'Espace Hydromarin | 75€

Approche diagnostique et thérapeutique manuelle des dysfonctionnements de mobilité articulaire et tissulaire. Soin réalisé en bassin d'eau de mer chauffée à 32°.

### GOMMAGE ET MODELAGE SOUS PLUIE MARINE

30 mn + accès à l'Espace Hydromarin | 94€

PAMPLEMOUSSE OU 3 THÉS

La peau se libère de toutes ses impuretés et s'enrichit des bienfaits de l'eau de mer. Tout votre corps resplendit à nouveau !

### WATERMASS

20 mn + accès à l'Espace Hydromarin | 54€

Forfait 6 Séances dont 1 Offerte | 275€

Ce modelage produit un « palper rouler » puissant, performant et souple à la fois, afin de lutter efficacement contre les amas gras.

### ENVELOPPEMENTS D'ALGUES ESSENTIELLES

20 mn + accès à l'Espace Hydromarin | 52€

ALGUES ESSENTIELLES, FUCUS AMINCISSANT  
OU LAMINAIRE MINÉRALISANT

Incontournables en thalassothérapie : elles vous apportent les bienfaits et le bien-être. Effet reminéralisant et relaxant garantis.

### ENVELOPPEMENT PÂTE THERMOSUDATION

20 mn + accès à l'Espace Hydromarin | 52€

L'application de crème sudative aux huiles essentielles sous couverture chauffante va permettre une élimination significative des toxines.

### APPLICATION BOUES MARINES NATURELLES

20 mn + accès à l'Espace Hydromarin | 52€

Appliquées à chaud, elles sont riches en sels minéraux et oligo-éléments et permettent de reminéraliser efficacement l'organisme.

*Nous nous sommes inspirés de techniques et de savoir-faire lointains et souvent ancestraux afin de vous offrir des modelages d'exception qui savent vous combler pleinement.*

### **NOUVEAUTÉ 2012!**

#### **MODELAGE MUSCULAIRE PROFOND**

20 min + accès à l'Espace Hydromarin | 63€

Soin d'ostéopathie qui favorise le travail des tissus, relâche et nourrit efficacement les muscles, facilite la circulation sanguine.

### **NOUVEAUTÉ 2012!**

#### **SHIATSU LUMIÈRE VISAGE**

50 min + accès à l'Espace Hydromarin | 105 €

Ce soin visage pour l'énergie, la clarté, la fraîcheur... Éliminer toxines et apaiser tensions musculaires à l'aide de pierres semi-précieuses.

#### **OSTÉOPATHIE**

30 min + accès à l'Espace Hydromarin | 75€

Approche diagnostique et thérapeutique manuelle des problèmes de mobilité articulaire et tissulaire. Rééducation des troubles fonctionnels.

#### **DRAINAGE LYMPHATIQUE MANUEL**

50 min + accès à l'Espace Hydromarin | 105€

Pour évacuer les liquides excédentaires et les déchets métaboliques via les voies lymphatiques. Réalisé par techniques de captage et d'évacuation.

#### **RÉFLEXOLOGIE PLANTAIRE**

50 min + accès à l'Espace Hydromarin | 105 €

Localiser les points, foyers d'hypertonie... Puis par ponçage progressif de ces points réflexe, on obtient détente et décontraction énergétique.

#### **SHIATSU**

50 min + accès à l'Espace Hydromarin | 105 €

75 min + accès à l'Espace Hydromarin | 145 €

Utilisation des méridiens de l'acupuncture... Stimulation des centres d'énergie par des pressions manuelles équilibrant le flux énergétique.

*Exaucer vos rêves de relaxation implique les savoir-faire les plus sophistiqués... À travers nos modelages, vous effectuez les voyages les plus dépaysants au pays du bien-être.*

### MODELAGE DE RELAXATION

20 min + accès à l'Espace Hydromarin | 63 €

50 min + accès à l'Espace Hydromarin | 105 €

À L'HUILE DE MASSAGE LABIOMER

Il a pour but de soulager certaines tensions nerveuses. Il permet un relâchement musculaire afin de retrouver détente et vitalité: LE BIEN-ÊTRE.

### LE MODELAGE CALIFORNIEN

50 min + accès à l'Espace Hydromarin | 105 €

Soin enveloppant de tout le corps pour une détente complète qui vous apportera confort et réconfort. Un vrai moment d'abandon et de lâcher prise.

### TOUMOKALÉ

50 min + accès à l'Espace Hydromarin | 105 €

Ce modelage aux vertus exceptionnellement relaxantes, stimule également les circuits énergétiques du crâne et de la face pour une mine radieuse.

### MODELAGE AU PIERRES CHAUDES

75 min + accès à l'Espace Hydromarin | 145 €

Les pierres basaltes libèrent les énergies et dénouent les zones de tension. Chaudes, elles insufflent naturellement sérénité et harmonie.

### SENSITIVE GELSTAT MASSAGE

75 min + accès à l'Espace Hydromarin | 145 €

Soin « corps et âme » associant relaxation du corps et invitation au lâcher prise. S'adresse à la personne dans sa globalité et l'unifie en profondeur.

### AYURVEDA MODELAGE

75 min + accès à l'Espace Hydromarin | 145 €

Ce modelage du corps, né de la plus pure tradition indienne, est pratiqué avec de l'huile de sésame. Harmonisant, il renforce durablement la vitalité.

### NOUVEAUTÉS 2012

#### VAGUE MARINE

50 min + accès à l'Espace Hydromarin | 105 €

Laissez-vous emporter par ce rituel relaxant et enveloppant au baume marin à la texture ultra-fondante, et abandonnez-vous aux effleurages délicats des ballotins marins.

#### MODELAGE RÊVE TROPICAL

50 min + accès à l'Espace Hydromarin | 105 €

Ce duo de soins vous transportera vers une escale aux senteurs tropicales: un gommage exotique suivi d'un modelage du bout du monde.

### FORFAIT PASS MODELAGE « IDÉE À DEUX »

4 MODELAGES DE 50 MINUTES  
+ accès à l'Espace Hydromarin et  
au solarium face mer | 390 €

Validité 1 an.

## SOINS VISAGE

### L'ESSENTIEL HYDRATATION

50 mn + accès à l'Espace Hydromarin | 89 €

Ce soin complet régénérant - qui convient à tous les types de peau - est un véritable bain d'hydratation dédié à l'éclat du visage et du contour de l'œil.

*Le + de ce soin : un modelage des pieds.*

### L'ESSENTIEL HAUTE TOLÉRANCE

50 mn + accès à l'Espace Hydromarin | 89 €

Des textures douces à toutes les étapes de ce soin vont calmer les peaux sensibles et réactives. Retrouvez une peau déstressée, adoucie et apaisée.

*Le + de ce soin : un modelage du cuir chevelu.*

### L'ESSENTIEL ANTI-ÂGE

50 mn + accès à l'Espace Hydrotonic® | 89 €

Traitement réparateur pour les peaux matures, ce soin associe l'efficacité de nos techniques et un concentré d'actifs marins et de collagène. La peau retrouve une seconde jeunesse.

### L'ESSENTIEL FERMETÉ

50 mn + accès à l'Espace Hydromarin | 89 €

Ce soin hautement raffermissant va redessiner l'ovale de votre visage. Vous allez véritablement ressentir une action fermeté, puis en constater les effets : des rides lissées, un visage lifté et redensifié.

### L'ESSENTIEL AU MASCULIN

50 mn + accès à l'Espace Hydromarin | 89 €

Gommer les traces de fatigue, apporter de la fraîcheur et de la pureté au visage, telles sont les promesses de ce soin adapté à la peau très spécifique de l'homme.

*Le + de ce soin : un modelage du cuir chevelu.*

### LE SOIN PREMIUM LABIOMER

75 mn + accès à l'Espace Hydromarin | 120 €

Un programme renforcé axé sur l'éclat, l'anti-âge et la fermeté. Le meilleur de l'expertise LABIOMER à votre service : des formules hautement concentrées associées aux bienfaits d'un rituel manuel, pour une peau sublimée.

*LABIOMER, Laboratoire BIOlogique de la MER, né au sein des centres Relais Thalasso, capitalise son savoir-faire sur l'expertise de la thalasso et vous fait profiter des actifs marins naturels rigoureusement sélectionnés au fil de ses années d'expérience.*



### SOINS CORPS

#### LE GOMMAGE DU CORPS

20 min + accès à l'Espace Hydromarin | 53 €

Idéal en début de séjour pour préparer la peau, ce soin va éliminer les impuretés, exfolier les cellules mortes, et vous faire une peau toute douce. L'action mécanique du gommage va activer la microcirculation et favoriser la réceptivité de la peau aux actifs marins appliqués dans le cadre de votre cure.

Le gommage expert Labiomer se fait technique, et cible les besoins de votre peau (pureté, hydratation...). Il se décline en senteurs océanique, orientale, ou encore fruitée.

#### TOTALE MINCEUR ET FERMETÉ

50 mn + accès à l'Espace Hydromarin | 99 €

Ce soin associe techniques manuelles toniques (« palper-rouler », effleurages, pétrissages profonds...) et actifs minceur pour dynamiser l'organisme. Retrouvez une silhouette remodelée et affinée.

#### BEAUTÉ DES MAINS OU DES PIEDS

50 mn + accès à l'Espace Hydromarin | 60 € (+ 14 € pour pose vernis).

Vous ressortirez de ce soin complet avec des mains ou des pieds nourris, protégés et avec des ongles parfaits.

*Chaque soin, signé LABIOMER, sera composé sur mesure pour s'adapter aux besoins spécifiques de votre peau. Abandonnez-vous à des mains expertes et lâchez prise le temps d'un soin.*



*Partez pour des voyages de rêve grâce aux prestations d'exception Infinis LABIOMER. Goûtez «l'Absolu 5 sens», le nec plus ultra de nos soins esthétiques en thalasso.*

### Les Infinis Labiomer

#### L'INFINI DE L'ILE DE RÉ

75 mn + accès à l'Espace Hydromarin | 145€

Un voyage tout en pureté au détour de l'île de Ré : une exfoliation au sel tonifiant, suivie d'un enveloppement « effet sauna » détoxifiant, puis d'un modelage aux agrumes purifiants.

#### L'INFINI DES ÎLES

75 mn + accès à l'Espace Hydrotonic® | 145€

**Evasion sensorielle garantie!** Sablage coco fin et envoûtant, enveloppement à la pulpe de coco, modelage à l'huile de monoï vont faire le bonheur des peaux sèches.

#### L'INFINI DOUCEUR

75 mn + accès à l'Espace Hydrotonic® | 145€

Une exfoliation tout en douceur, un enveloppement coton et un modelage cocon à l'huile d'amande douce prennent soin des peaux les plus délicates.

### L'Absolu Labiomer

#### L'ABSOLU 5 SENS

120 mn + accès à l'Espace Hydrotonic® | 214€

En solo ou en duo, deux heures de soins plaisir dans une atmosphère relaxante aux notes d'épices et d'huiles essentielles, deux heures durant lesquelles votre corps, votre visage, et votre esprit vont se ressourcer et pleinement savourer.

Il sera question de créer un univers polysensoriel et une alternance de sensations : exfoliation fruitée, nappage cacao café, dégustation sucrée, rituel de modelage alliant longs glissés, effleurements doux et enveloppants... Pas un centimètre de votre peau n'échappera à ce délicieux voyage. C'est le soin du bien-être absolu.

À faire en solo | 214€

ou en duo | 202€ pour l'accompagnant



*Profitez d'un bassin d'eau de mer chauffée, vue sur mer ! Equipé d'un parcours aquatique, de jets sous-marins à différentes hauteurs, de banquettes bouillonnantes et accédez au hammam et au sauna.*

- Jets sous-marins
- Banquette bouillonnante
- Col de cygne
- Geysers
- Espace natation
- Sauna
- Hammam

**L'eau de mer est chauffée à 32°**

### AQUAGYM MARINE

Du lundi au samedi  
Séances de 25 min  
+ accès à l'Espace Hydromarin  
**17,00 €**

DIFFÉRENTES FORMULES  
D'ABONNEMENT VOUS  
SONT PROPOSÉES :  
RENSEIGNEZ-VOUS !

## HORAIRES D'OUVERTURE

**VOUS ÊTES CURISTE HÉBERGÉ OU EXTERNE :  
ou vous accompagnez un curiste :**

Les curistes hébergés à l'Hôtel ont accès illimité à l'Espace Hydromarin dans leur demi-journée de soins (inclus dans leur forfait)

- Du lundi au samedi : 9h à 13h30 - 14h à 19h
- Le dimanche : 9h à 12h30

**VOUS ÊTES VISITEUR EXTERNE :**

Accès illimité à l'espace Hydromarin dès 2 soins achetés, dans la journée de consommation de ces soins.

Lundi	Mardi	Mercredi	Jeudi	Vendredi	Samedi	Dimanche
-	11h00	11h00	11h00	11h00	11h00	9h00
-	13h30	13h30	13h30	13h30	13h30	12h30
17h00	17h00	17h00	17h00	-	-	-
19h00	19h00	19h00	19h00	-	-	-

### Entrée Espace Hydromarin

ADULTE	Entrée	20,00 €
ADULTE	Carte 10 Entrées	160,00 €
ENFANT	Entrée (3 à 13 ans)	16,00 €
ENFANT	Carte 10 Entrées	125,00 €
SENIOR	Carte 10 Entrées	125,00 €
ACCOMPAGNANT POUR 6 JOURS		95,00 €



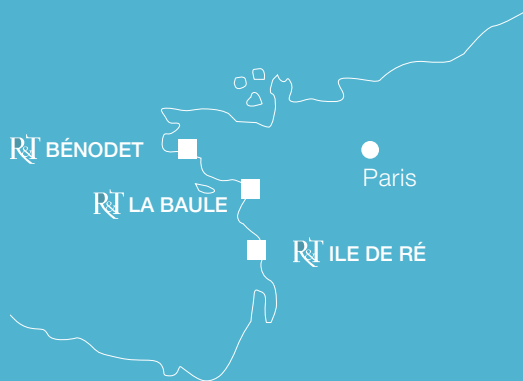
## *Cadeau Thalasso*

### Osez faire plaisir

*Partagez le plaisir de la thalasso avec tous ceux que vous aimez et offrez, indifféremment un soin, une journée, un week-end...*

Fini le casse-tête à Noël, pour sa fête, son anniversaire, lors d'un mariage, lors d'un départ en retraite... Inclus dans un superbe document, le descriptif du cadeau thalasso contient également votre message personnalisé destiné à celle ou celui à qui vous souhaitez exprimer votre amour, votre amitié, votre sympathie... Effet garanti.

- 1 Réservez à l'accueil du Relais Thalasso Ile de Ré, en téléphonant à nos hôtesses au 05 46 30 22 44 ou sur [www.thalasso-iledere.com](http://www.thalasso-iledere.com)
- 2 Personnalisez votre cadeau sur un très beau document pour l'heureux destinataire.
- 3 Réglez facilement par chèque à l'ordre de Relais Thalasso Ile de Ré, par carte bancaire (même par téléphone). Sur place 7 jours sur 7, toute l'année.
- 4 Retirez votre bon cadeau sur place ou nous vous l'enverrons par la Poste. Il ne reste plus qu'à l'offrir à l'heureux destinataire!



### *Relais Thalasso Ile de Ré*

Port Notre-Dame | 17740 Sainte-Marie-de-Ré | Tél : 05 46 30 22 44  
iledere@relaisthalasso.com | [www.thalasso-iledere.com](http://www.thalasso-iledere.com)

### *Relais Thalasso La Baule*

28, boulevard de l'Océan | 44500 La Baule | Tél : 02 40 11 33 11  
labaule@relaisthalasso.com | [www.thalasso-labaule.com](http://www.thalasso-labaule.com)

### *Relais Thalasso Bénodet*

Corniche de la Plage | 29950 Bénodet | Tél : 02 98 66 27 00  
benodet@relaisthalasso.com | [www.thalasso-benodet.com](http://www.thalasso-benodet.com)